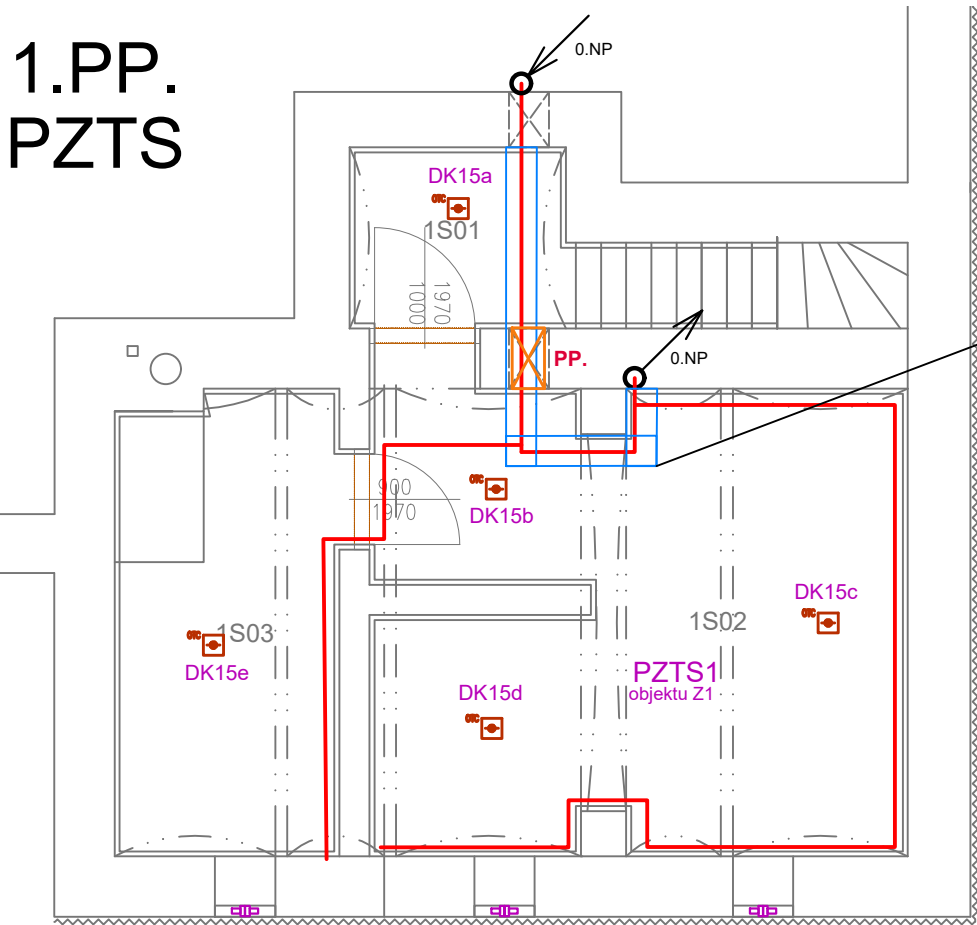


LEGENDA ZNAČEK PZTS :

- ÚSTŘEDNA PZTS S PŘEVODNÍKEM
- LCD KLÁVESNICE PŘÍSTUPU
- PROGRAMOVATELNÝ EXPANDÉR
- EXPANDÉR OL. DVEŘÍ
- ČTEČKA KARET
- SYSTÉMOVÝ PROGRAMOVATELNÝ PŘIDAVNÝ ZDROJ
EXPANDÉR
- SIRÉNA INTERNÍ - VNITŘNÍ
- SIRÉNA EXTERNÍ
- MAGNETICKÝ KONTAKT
- PIR DETEKTOR - DETEKTOR POHYBU
- TÍŠŇOVÉ TLAČÍTKO
- DETEKTOR TŘÍŠTĚNÍ SKLA
- SEISMICKÝ DETEKTOR
- OPTICKOKOUŘOVÝ HLÁSIČ POŽÁRU
- MULTISENZOROVÝ HLÁSIČ POŽÁRU
- TLAČÍTKOVÝ HLÁSIČ EPS
- ROZVADĚČ NN - VŠEOBECNÁ ZNAČKA
- PŘENOSOVÉ ZAŘÍZENÍ "POE" - PŘEVODNÍK
- KOMPLETNÍ ROZHLASOVÁ ÚSTŘEDNA "RZ"
- HLAVNÍ (MATEČNÍ) HODINY CENTRÁLNÍHO ČASU "CC" - ŽST
- POSPOJENÍ - ZEMNĚNÍ
- PRŮCHODKA S POŽÁRNÍ ODOLNOSTÍ

SEZNAM ZABEZPEČENÝCH ZÓN PZTS objektu:

- PZTS1 - LCD "OK11" - ZABEZPEČUJE - ZÓNU 1 - m.č. 0P03, 0P05, 0P09, 1P01, 1P03, 1P06, 1P08, 1P09, 1P1
- PZTS2 - LCD "OK12" - ZABEZPEČUJE - ZÓNU 2 - m.č. 0P04
- PZTS3 - REZERVA
- PZTS4 - LCD "OK41" - ZABEZPEČUJE - ZÓNU 4 - m.č. 0P01, 0P11.
- PZTS5 - LCD "OK51" - ZABEZPEČUJE - ZÓNU 5 - m.č. 0P06.
- PZTS6 - LCD "OK61" - ZABEZPEČUJE - ZÓNU 6 - m.č. 0P10, 0P11.
- PZTS7 - LCD "OK71" - ZABEZPEČUJE - ZÓNU 7 - m.č. 1P04.
- PZTS8 - LCD "OK81" - ZABEZPEČUJE - ZÓNU 8 - m.č. 1P04



KABELOVÁ TRASA PO LÁVCE POD STROPEM - po zavěšeném požárně odolném žlabu 50 š 250 mm, tl. 0,7 mm a montážních profilů 41x21 + žlabu 50 š 125 mm, tl. 0,7 mm pro zavěšení dvou žlabů o celkové šířce 375 mm (400 mm). Rozteč závěsů max. 1200 mm. Výška vedení cca 3 m .

TABULKA MÍSTNOSTÍ		
Č.M. [1S XX]	NÁZEV	
01	CHODBA+SCHODIŠTĚ	
02	SKLEP	
03	SKLEP	



EVROPSKÁ UNIE
Evropské strukturální a investiční fondy
Operační program Doprava

Ministerstvo dopravy

Státní fond dopravní infrastruktury



Orientační schéma:

Razítko oprávněné osoby:

Podpis: Datum:

Revize:	Datum:	Popis:	Kontroloval:
000	20.8.2021	Definitivní odevzdání dokumentace	Ing. Jiří Tomek

Stavebník/Investor:	Správa železnic, státní organizace	
Adresa:	Dlážděná 1003/7, 110 00 Praha 1	
Zástupce investora:	Stavební správa východ	
Adresa:	Nerudova 1, 779 00 Olomouc	

Zhotovitel stavby:	SAGASTA s.r.o.	
Adresa:	Novodvorská 1010/14, 142 00, Praha 4 - Lhotka	
Kontakt:	T: +420 261 344 100 E: info@sagasta.cz	

Zhotovitel objektu:	SEAP s.r.o.	
Adresa:	Na Pátku 1171, 337 01 Rokycany	
Kontakt:	T: 777 603 406 E: seap@seap.cz	

Hlavní projektant (HIP):	Specialista:	Odpovědný projektant:	Zpracovatel:
Ing. Jan Pospíšil	Jaroslav Jílek	Ing.arch. Vítězslav Glomb	Ing. Zdeněk Král

Název stavby/akce:	Rekonstrukce výpravní budovy ŽST Senice na Hané		Označení (S-kód):
			S 6320000098
			Zakázka:
			120 092
Název části:	Pozemní stavební objekty výpravních budov a zastávek		Označení části: D.2.2.1
Název objektu:	- SLABOPROUDÉ ROZVODY		Číslo objektu/komplexu:
			SO 86-71-86.05
Název přílohy:	PŮDORYS 1.PP - zabezpečení PZTS		Číslo přílohy: 2 501
Název dílčí části přílohy:			Paré:
Kraj:	Katastrální území:	TUDU:	
Olomoucký	Senice na Hané [747459]	2211H1	
Dokumentace:			
Stupeň dokumentace:	Datum zpracování:	Formáty:	Měřítko:
PDPS	08/2021	3xA4	1:75

S-kód: 5 6 3 2 0 0 0 0 9 8 - D U S P - D 2 2 0 1 - 5 0 8 6 7 1 8 6 - 0 5 - 2 - 5 0 1 - 0 0 0
Stupeň dokumentace: Část: Objekt: Podobjekt: Příloha: Revize:
[Prostor pro další informace]